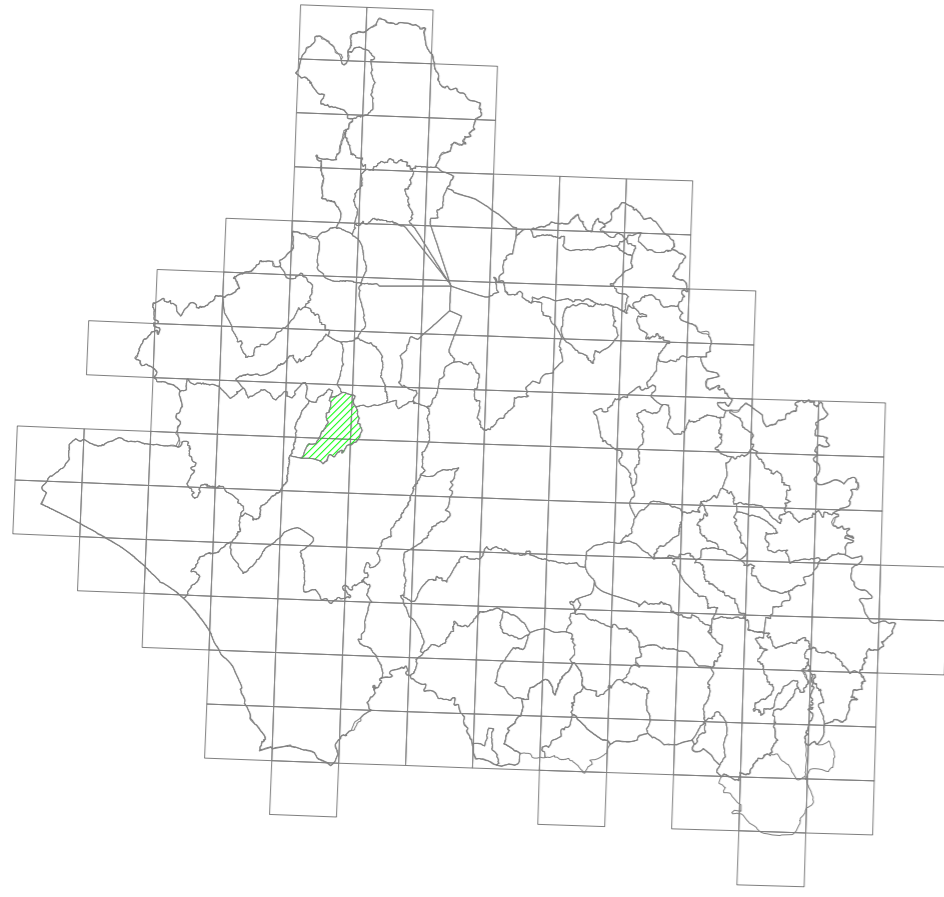


PROVINCIA DI VITERBO



AMBITO DELL'ATO N° 1
LAZIO NORD - VITERBO

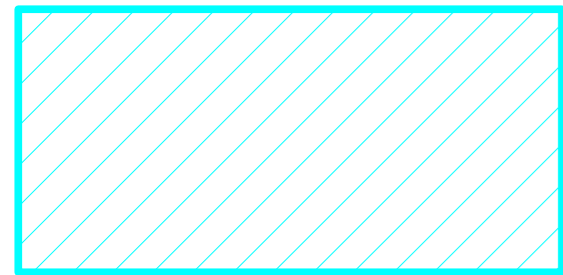


Comune Arlena di Castro

Denominazione:


PLANIMETRIA TOPONOMASTICA GENERALE CON UBICAZIONE DI:
PUNTI DI CAPTAZIONE ACQUA PER USO POTABILE E
ZONIZZAZIONE RETI IDRICHE

Data:	Revisione:	Tav:	
		Redattori:	



SERBATOIO ARLENA DI CASTRO

FONTI DI SOMMINISTRAZIONE
ALTERNATIVE DI ACQUA CONFORME

 FONTANE CASSETTE DELL'ACQUA DEARSENIFICATA
- Piazza Allerona

