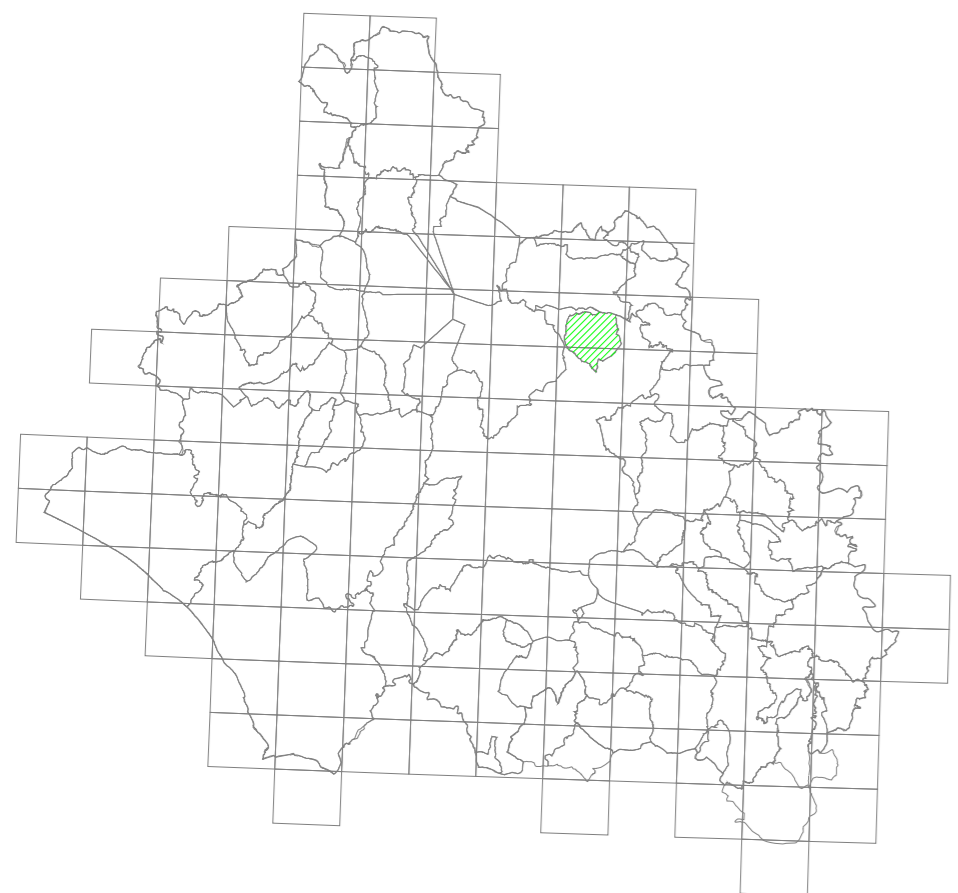


PROVINCIA DI VITERBO



AMBITO DELL'ATO N° 1

LAZIO NORD - VITERBO



Comune di Celleno

Denominazione:

PLANIMETRIA TOPONOMASTICA GENERALE CON UBICAZIONE DI:
PUNTI DI CAPTAZIONE ACQUA PER USO POTABILE E
ZONIZZAZIONI DELLE RETI IDRICHE

Data:

Revisione:

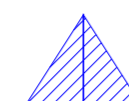
Tav:

Redattori:



POZZO PASQUINA

FONTI DI SOMMINISTRAZIONE
ALTERNATIVE DI ACQUA CONFORME



FONTANE CASSETTE DELL'ACQUA DEARSENIFICATA
- Parcheggio Via Achille Grandi

