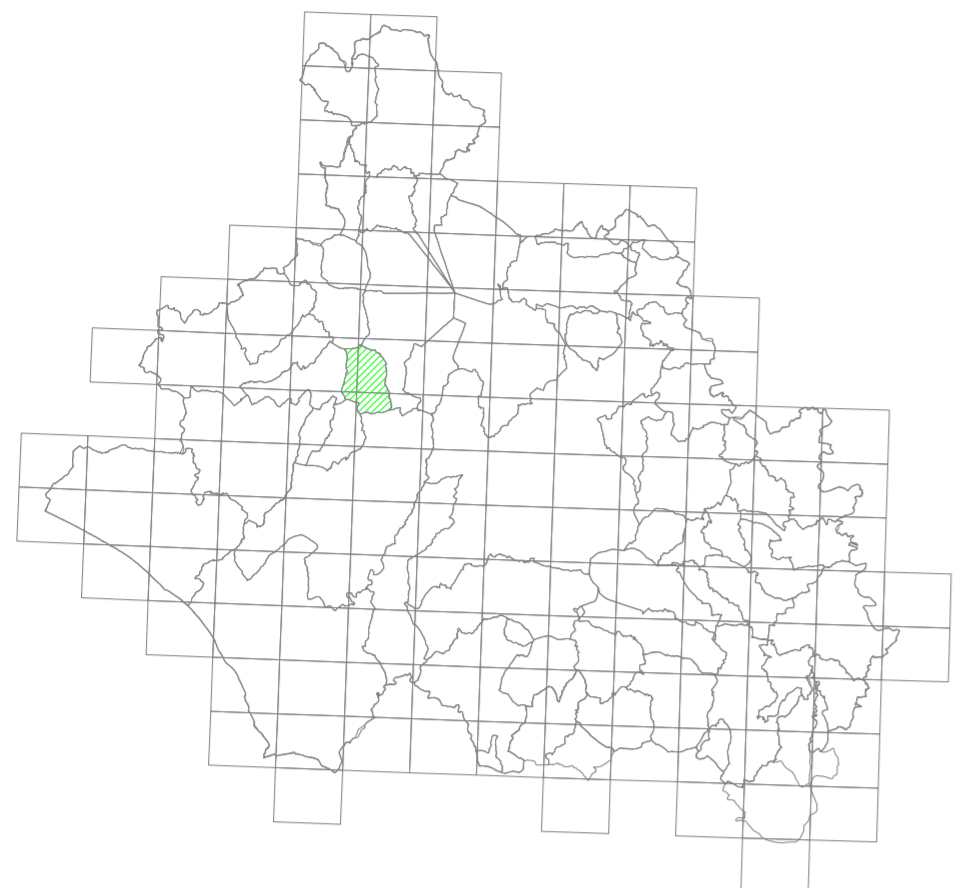


PROVINCIA DI VITERBO



AMBITO DELL'ATO N° 1
LAZIO NORD - VITERBO

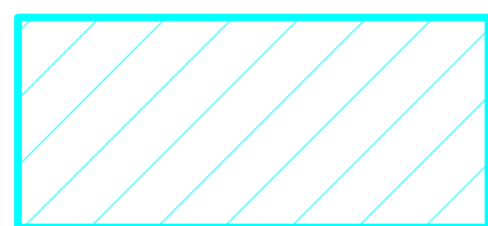


Comune di Piansano

Denominazione:

PLANIMETRIA TOPONOMASTICA GENERALE CON UBICAZIONE DI:
PUNTI DI CAPTAZIONE ACQUA PER USO POTABILE E
ZONIZZAZIONE DELLE RETI IDRICHE

Data:	Revisione:	Tav:	
		Redattori:	



SERBATOIO PIANSANO ALTO

FONTI DI SOMMINISTRAZIONE
ALTERNATIVE DI ACQUA CONFORME

▲ FONTANE CASSETTE DELL'ACQUA DEARSENIFICATA
- Piazza Lucia Burlini

