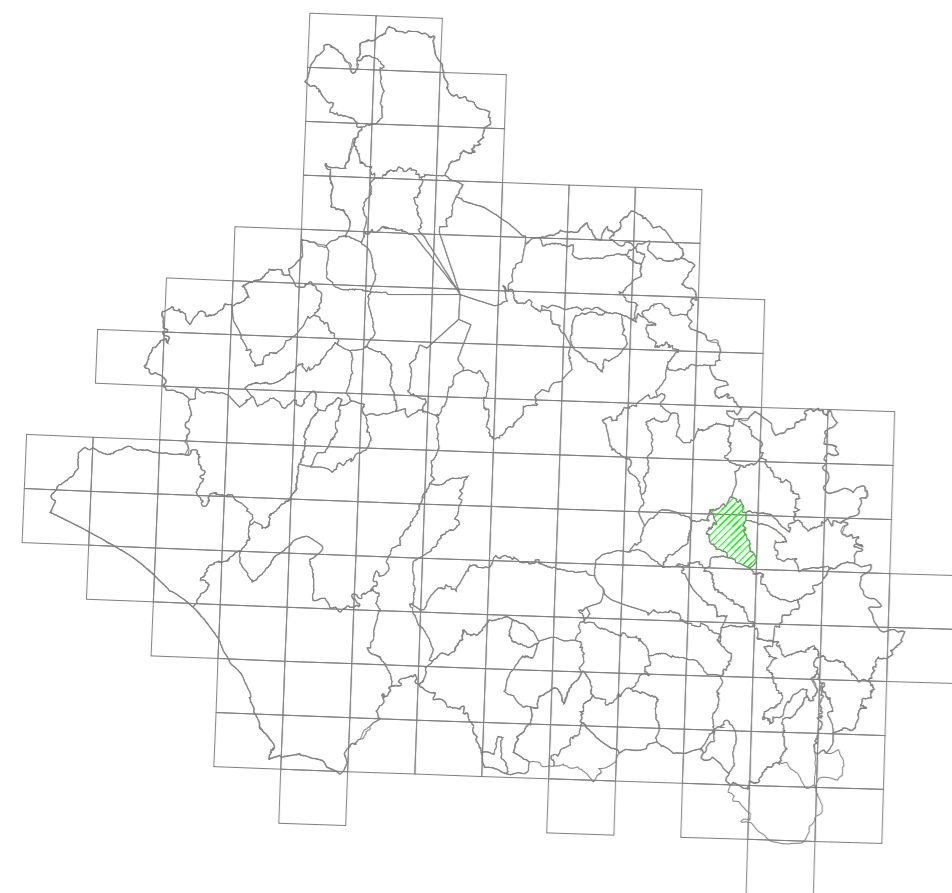


PROVINCIA DI VITERBO



AMBITO DELL'ATO N° 1

LAZIO NORD - VITERBO

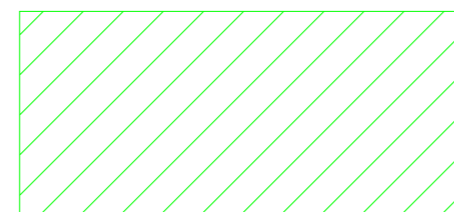


Comune di Vignanello

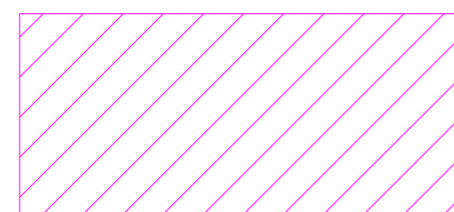
Denominazione:
PLANIMETRIA TOPONOMASTICA GENERALE CON UBICAZIONE DEI
PUNTI DI CAPTAZIONE ACQUA PER USO POTABILE E
ZONIZZAZIONI RETI IDRICHE

Data: Revisione: Tav: Lab/Cod: AN

Redattori:



SERBATOIO VIGNOLA



SERBATOIO S. ANTONIO

FONTI DI SOMMINISTRAZIONE
ALTERNATIVE DI ACQUA CONFORME



FONTANE CASETTE DELL'ACQUA DEARSENIFICATA

- Via Aldo Moro
- Loc. Le Coste

